

МАКМАРТ

НАПРАВЛЯЮЩИЕ СКРЫТЫЕ SOFT MCS.FD36

Новинка складской программы – направляющие Soft скрытого монтажа с доводчиком и встроенным механизмом синхронизации серии MCS.FD36

Новые направляющие выгодно отличаются своей высокой грузоподъемностью: 35 кг на пару. Направляющие в комплекте с замками имеют 3d-регулировку: по ширине, высоте и глубине (отметим, что самые распространённые на рынке модели регулируются только по высоте). Важно при этом, что данные механизмы выдвижения отличаются превосходными кинематическими свойствами, обеспечивая невероятную плавность и лёгкость хода. Обращаем внимание на конструкцию доводчика: он имеет длинный путь демпфирования, что позволяет даже широким ящикам плавно, без перекосов закрываться, в том числе при неравномерной загрузке.



100%

направляющие
полного выдвижения



250/300/350/400/450/500/550

номинальная длина
направляющих



35 кг

нагрузка на
направляющие

80 000

циклов открывания

артикул	номинальная длина, мм	материал	отделка	упаковка
MCS.FD36.250.S	250	сталь	цинк	1/10 комплектов
MCS.FD36.300.S	300	сталь	цинк	1/10 комплектов
MCS.FD36.350.S	350	сталь	цинк	1/10 комплектов
MCS.FD36.400.S	400	сталь	цинк	1/10 комплектов
MCS.FD36.450.S	450	сталь	цинк	1/10 комплектов
MCS.FD36.500.S	500	сталь	цинк	1/10 комплектов
MCS.FD36.550.S	550	сталь	цинк	1/10 комплектов

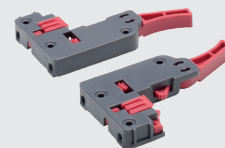
Основные характеристики:

- направляющие скрытые Soft полного выдвижения с доводчиком
- длина 250/300/350/400/450/500/550 мм
- нагрузка 35 кг.
- крепление замками – фиксаторами
- регулировка по высоте 0 – 3 мм
- регулировка по ширине +/- 1,5 мм
- регулировка по глубине 0 – 5 мм
- защита от опрокидывания



В комплект входит:

- направляющие скрытые Soft полного выдвижения с доводчиком (левая + правая)
- замки – фиксаторы (левый + правый)



МАКМАРТ

components and mechanisms for furniture industries

Москва

тел: +7 (495) 974-62-85,
974-62-86, 785-11-41,
785-11-45

факс: (495) 974-61-48

e-mail: contact@makmart.ru

www.makmart.com

www.makmart.ru

Логистический комплекс Наро-Фоминск
тел.: +7 (495) 974-62-86

Логистический комплекс Мытищи
тел.: +7 (495) 134-42-64, доб. 2

Логистический комплекс Юг
тел.: +7 (495) 134-42-64, доб. 1

Логистический комплекс Одинцово
тел.: +7 (495) 134-42-64, доб. 3

Логистический комплекс Химки
тел.: +7 (495) 134-42-64, доб. 4

Челябинск (ЛК)
тел.: +7 (351) 211-23-13

Красноярск (ЛК)
тел.: +7 (391) 234-70-20 (многоканальный)

Уфа (ЛК)
тел.: +7 (347) 216-55-48

Воронеж (ЛК)
тел.: +7 (473) 233-23-40

Санкт-Петербург
тел.: +7 (812) 606-68-55, 606-68-56, 606-68-57

Екатеринбург
тел.: +7 (343) 359-29-90, 359-29-93

Ростов-на-Дону
тел.: +7 (863) 201-73-48, 201-79-56

Новосибирск (ЛК)
тел.: +7 (383) 314-79-99, 314-88-58

Казань
тел.: +7 (843) 212-07-45, 212-07-46

Калининград
тел.: +7 (4012) 605-407

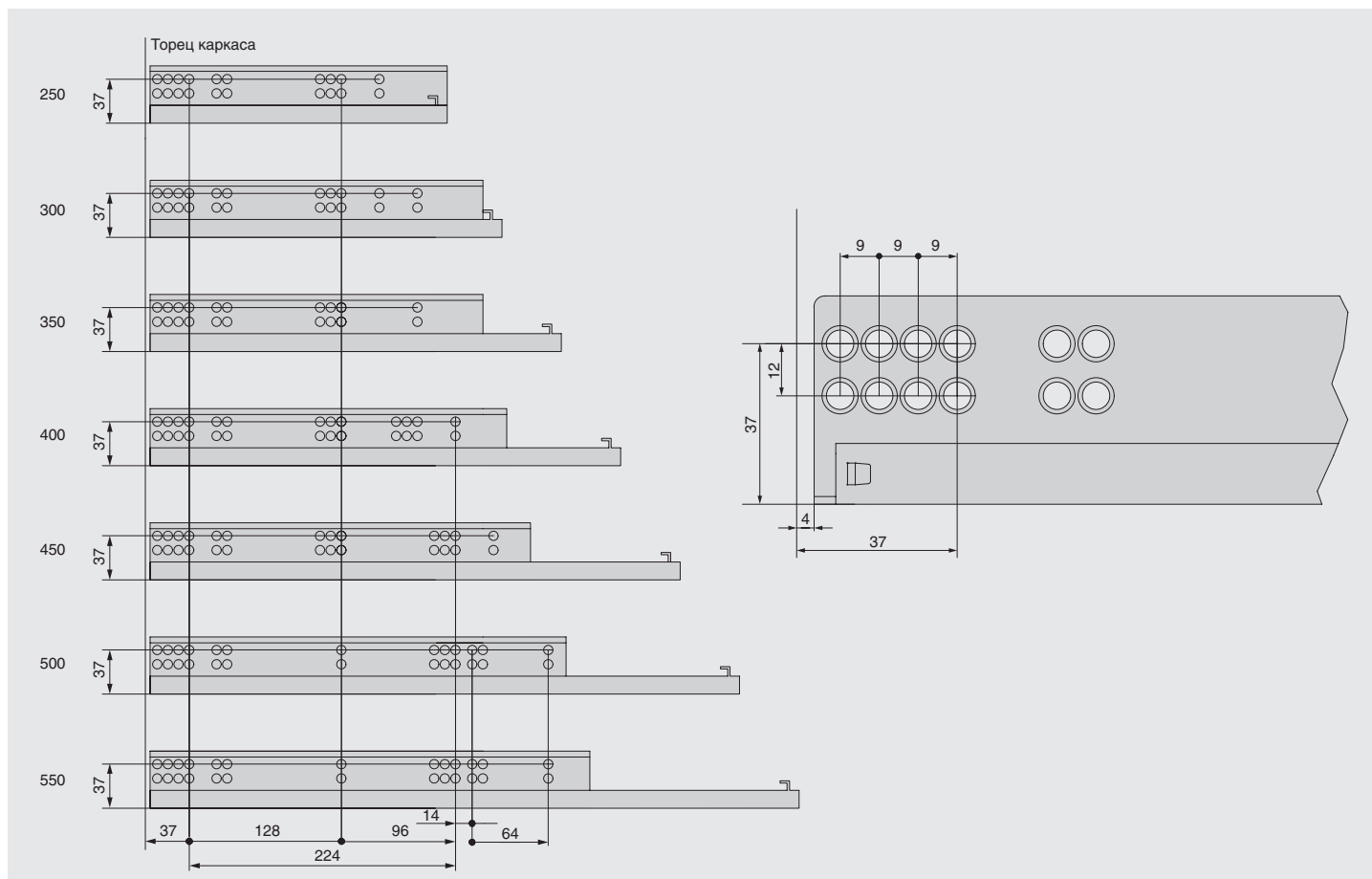
Республика Казахстан, г. Алматы
тел.: +7 (727) 321-22-08,
+7(701)538-18-75

Дилерская сеть:

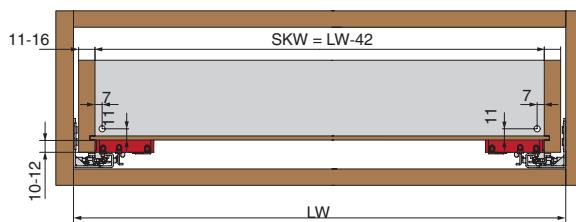
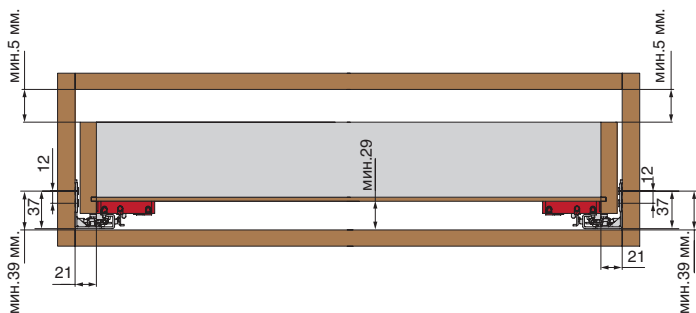
отсканируйте или кликните
на код, чтобы узнать телефон
дилера в Вашем регионе



Схема крепления направляющих к корпусу



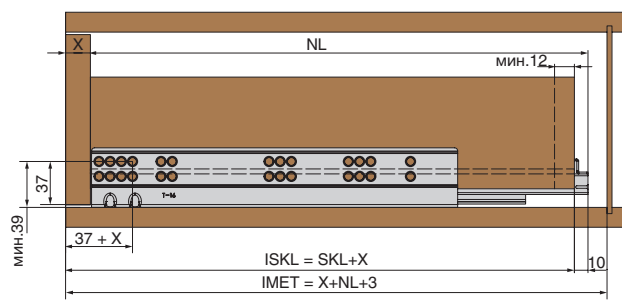
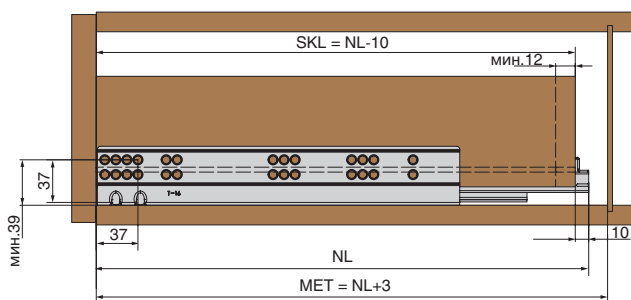
УСТАНОВОЧНЫЕ РАЗМЕРЫ



SKW - внутренняя ширина ящика
LW - внутренняя ширина корпуса

ЯЩИК С НАКЛАДНЫМ ФАСАДОМ

ЯЩИК С ВКЛАДНЫМ ФАСАДОМ

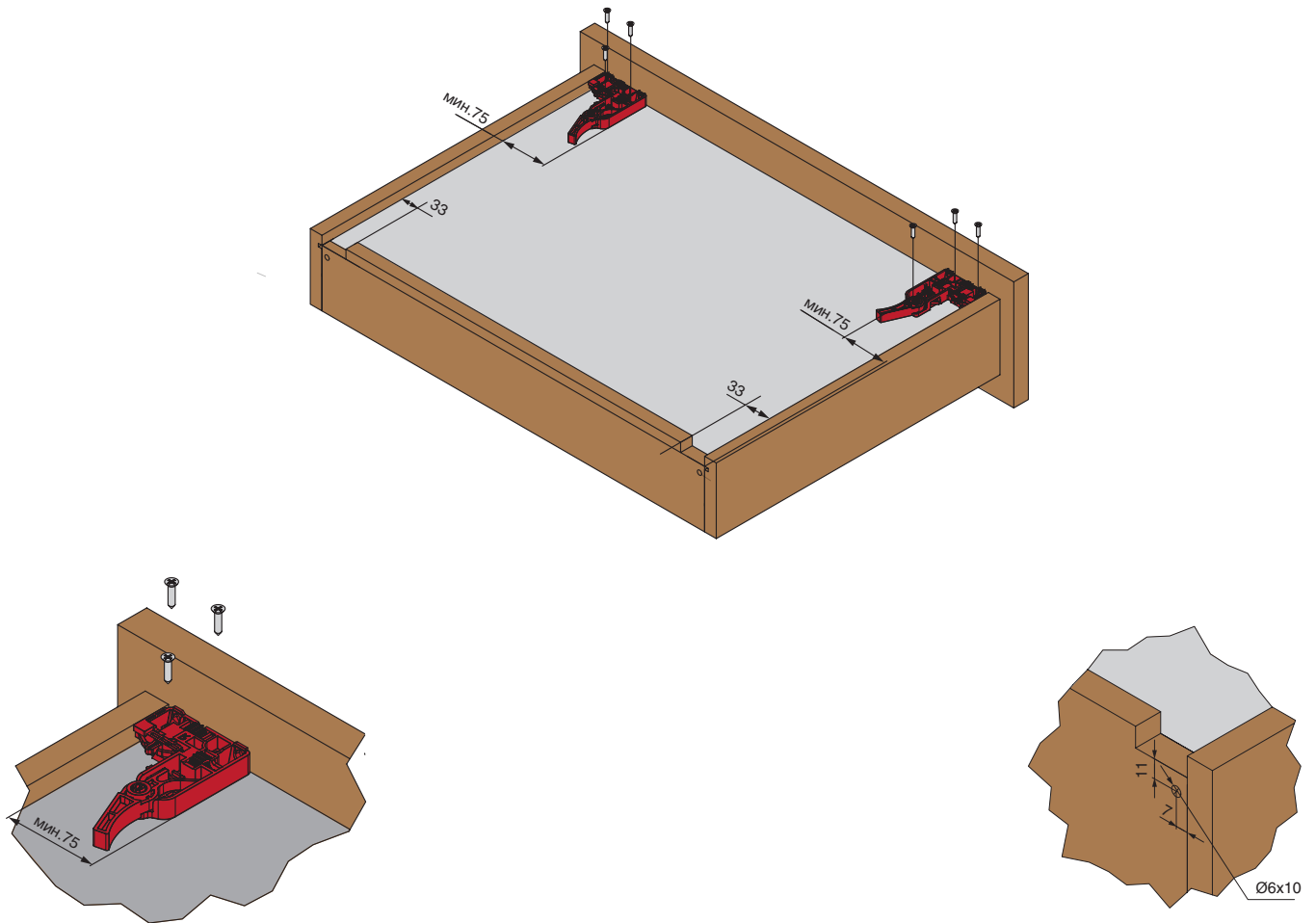


SKL - длина внутреннего ящика
NL - номинальная длина
MET - размер до задней стенки

SKL - длина внутреннего ящика
ISKL - длина ящика
X - толщина фасада
NL - номинальная длина направляющей
IMET - внутренняя глубина до задней стенки вкладного ящика с фиксацией



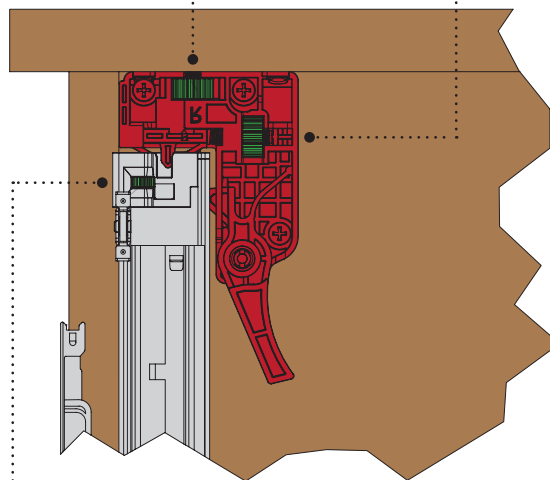
ОБРАБОТКА ЯЩИКА



РЕГУЛИРОВКА ЯЩИКА

Колесо регулировки
по ширине +/- 1,5 мм.

Колесо регулировки
по высоте 0 – 3 мм.



Колесо регулировки
по глубине 0 – 5 мм.
(расположено на
самой направляющей)

